

# ТОП 10 ПРОЕКТОВ В ДЕРЕВЕ И КАМНЕ





Подробнее  
о проекте



## Проект П313

Уютный дом с функциональной планировкой.

Планировка дома отлично подойдет тем, кто ценит стиль и практичность. Большие окна наполняют комнаты солнечным светом. Добавляют ощущение легкости и простора. Большую часть дома заняла гостиная, объединенная с кухней и столовой. Открытое и светлое пространство для общения и семейных посиделок с выходом на террасу.

Осевая площадь:

**150,4 м<sup>2</sup>**



1



2



1



	Холодный контур	Тёплый контур	White box	Под тапочки
Фундамент	✓	✓	✓	✓
Стеновой комплект	✓	✓	✓	✓
Строительные работы	✓	✓	✓	✓
Кровля	✓	✓	✓	✓
Энергосберегающие окна VEKA 70 мм с ламинацией		✓	✓	✓
Инженерные сети: отопление, вентиляция, водоснабжение, канализация и электрика)			✓	✓
Отделка черновая			✓	✓
Внешняя чистовая отделка			✓	✓
Внутренняя чистовая отделка				✓
Мебель и сантехника				✓
Стоимость	8 750 000*	9 425 000*	Рассчитывается индивидуально	Рассчитывается индивидуально

\*Точную стоимость узнавайте в отделе продаж



Подробнее  
о проекте



## Проект П303

**Строгость и стиль.  
Для ценителей лаконичных  
дизайнов.**

На первом этаже расположились просторная гостиная и кухня-столовая – место для общения, вечеринок или спокойного отдыха. Личный остров комфорта разместился на втором этаже. Просторная спальня, ванная комната с джакузи и гардероб.

**Осевая площадь:**

**278 м<sup>2</sup>**



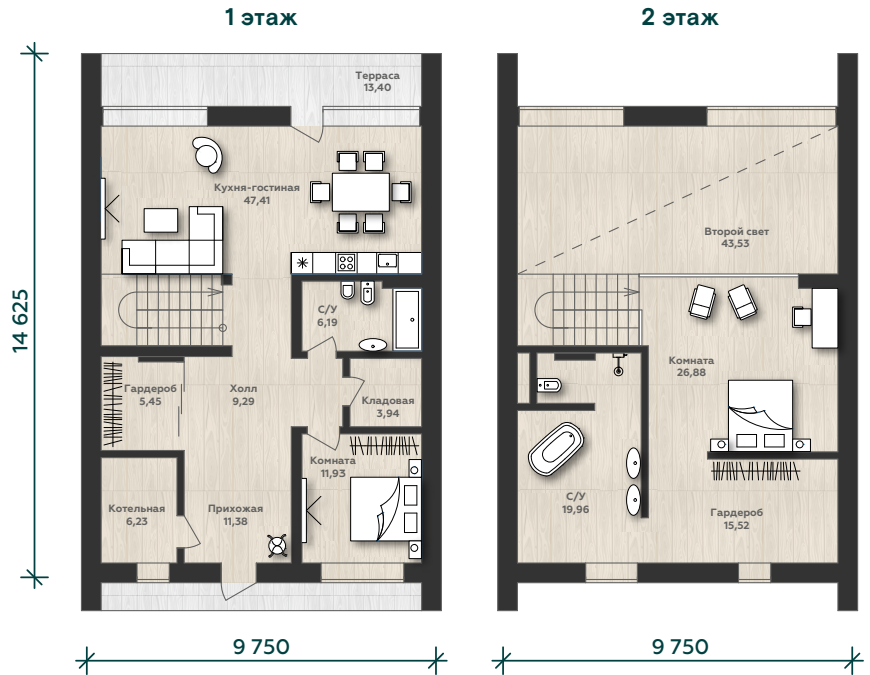
2



2



2



	Холодный контур	Тёплый контур	White box	Под тапочки
Фундамент	✓	✓	✓	✓
Стеновой комплект	✓	✓	✓	✓
Строительные работы	✓	✓	✓	✓
Кровля	✓	✓	✓	✓
Энергосберегающие окна VEKA 70 мм с ламинацией		✓	✓	✓
Инженерные сети: отопление, вентиляция, водоснабжение, канализация и электрика)			✓	✓
Отделка черновая			✓	✓
Внешняя чистовая отделка			✓	✓
Внутренняя чистовая отделка				✓
Мебель и сантехника				✓
Стоимость	10 648 000*	12 677 000*	Рассчитывается индивидуально	Рассчитывается индивидуально

\*Точную стоимость узнавайте в отделе продаж



Подробнее  
о проекте



## Проект П298

### Двухэтажный дом с гаражом.

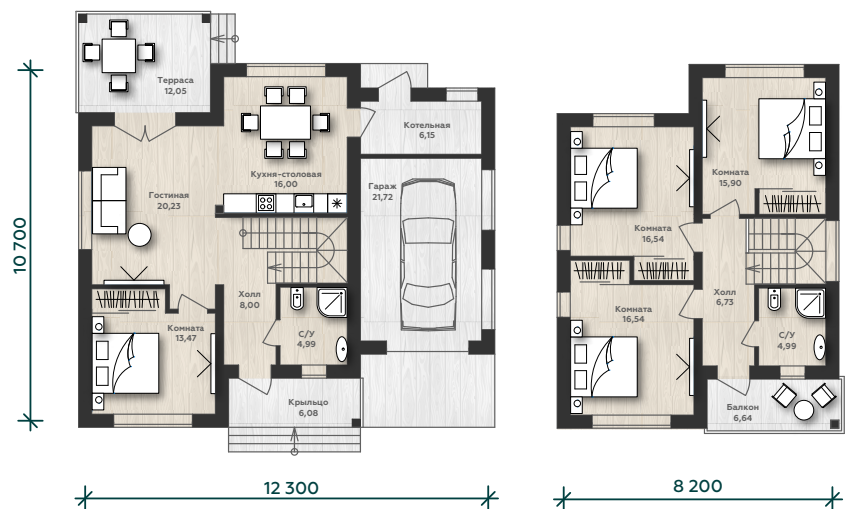
На первом этаже расположились гостиная и кухня с выходом на террасу, удобный санузел и спальня. Терраса обеспечивает дополнительное открытое пространство. Используйте его для отдыха, развлечений, приема пищи или просто для наслаждения свежим воздухом в уютном кресле. Четыре спальни на втором этаже обеспечат каждого гостя местом для отдыха. А членам семьи подарят возможность создать свой уютный мир.

Осевая площадь:  
**202 м<sup>2</sup>**



1 этаж

2 этаж



	Холодный контур	Тёплый контур	White box	Под тапочки
Фундамент	✓	✓	✓	✓
Стеновой комплект	✓	✓	✓	✓
Строительные работы	✓	✓	✓	✓
Кровля	✓	✓	✓	✓
Энергосберегающие окна VEKA 70 мм с ламинацией		✓	✓	✓
Инженерные сети: отопление, вентиляция, водоснабжение, канализация и электрика)			✓	✓
Отделка черновая			✓	✓
Внешняя чистовая отделка			✓	✓
Внутренняя чистовая отделка				✓
Мебель и сантехника				✓
Стоимость	9 500 000*	10 395 000*	Рассчитывается индивидуально	Рассчитывается индивидуально

\*Точную стоимость узнавайте в отделе продаж



Подробнее  
о проекте



## Проект П333

**Впечатляющая архитектура как результат нового мышления.**

Благодаря окнам от пола до потолка, здесь создается визуальная связь с окружающим миром. Дом вмещает четыре просторные спальни, что позволяет максимально удовлетворить потребности каждого члена семьи. Настоящее воплощение идеи пространства и света в этом доме – кухня-гостиная. Через стеклянную стену открывается вид на террасу, где можно проводить время с семьей или друзьями.

**Осевая площадь:**

**171 м<sup>2</sup>**



	Холодный контур	Тёплый контур	White box	Под тапочки
Фундамент	✓	✓	✓	✓
Стеновой комплект	✓	✓	✓	✓
Строительные работы	✓	✓	✓	✓
Кровля	✓	✓	✓	✓
Энергосберегающие окна VEKA 70 мм с ламинацией		✓	✓	✓
Инженерные сети: отопление, вентиляция, водоснабжение, канализация и электрика)			✓	✓
Отделка черновая			✓	✓
Внешняя чистовая отделка			✓	✓
Внутренняя чистовая отделка				✓
Мебель и сантехника				✓
Стоимость	8 470 000*	9 295 000*	Рассчитывается индивидуально	Рассчитывается индивидуально

\*Точную стоимость узнавайте в отделе продаж



Подробнее  
о проекте



## Проект П173

Простой и изящный дизайн дома вместе с панорамными окнами создает ощущение простора и свободы. Кухня-столовая, гостиная и холл образуют общую зону, наполненную естественным светом. Приватная часть уютно скрыта на втором этаже. Для приятного отдыха на свежем воздухе предусмотрены терраса и балкон.

Осевая площадь:  
**234 м<sup>2</sup>**



2



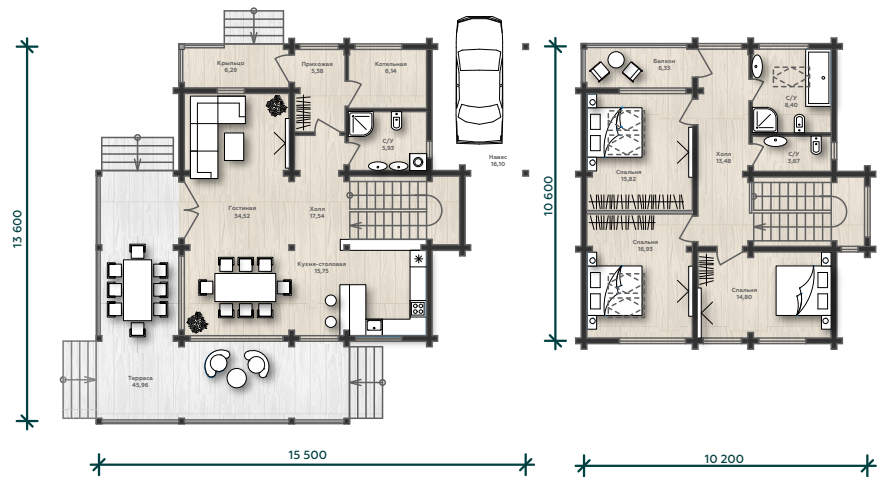
3



3

1 этаж

2 этаж



	Холодный контур	Тёплый контур	White box	Под тапочки
Фундамент	✓	✓	✓	✓
Стеновой комплект	✓	✓	✓	✓
Строительные работы	✓	✓	✓	✓
Кровля	✓	✓	✓	✓
Энергосберегающие окна VEKA 70 мм с ламинацией		✓	✓	✓
Инженерные сети: отопление, вентиляция, водоснабжение, канализация и электрика)			✓	✓
Отделка черновая			✓	✓
Внешняя чистовая отделка			✓	✓
Внутренняя чистовая отделка				✓
Мебель и сантехника				✓
Стоимость	9 971 500*	11 275 000*	Рассчитывается индивидуально	Рассчитывается индивидуально

\*Точную стоимость узнавайте в отделе продаж



Подробнее  
о проекте



## Проект П340

Элегантное воплощение современного комфорта.

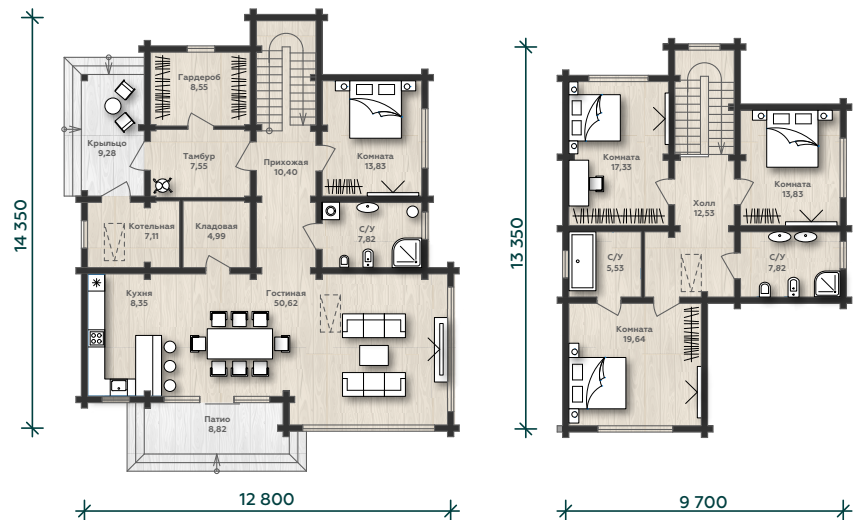
Панорамные окна – изящное и функциональное решение, которое позволяет размыть грань между пространством внутри дома и окружающей средой. Объединенное пространство кухни-гостиной с выходом на патио делает зону совместного отдыха еще комфортнее. Изолированные технические помещения обеспечивают легкий доступ к личным вещам, не перегружая пространство.

Осовая площадь:  
**263 м<sup>2</sup>**



1 этаж

2 этаж



	Холодный контур	Тёплый контур	White box	Под тапочки
Фундамент	✓	✓	✓	✓
Стеновой комплект	✓	✓	✓	✓
Строительные работы	✓	✓	✓	✓
Кровля	✓	✓	✓	✓
Энергосберегающие окна VEKA 70 мм с ламинацией		✓	✓	✓
Инженерные сети: отопление, вентиляция, водоснабжение, канализация и электрика)			✓	✓
Отделка черновая			✓	✓
Внешняя чистовая отделка			✓	✓
Внутренняя чистовая отделка				✓
Мебель и сантехника				✓
Стоимость	14 575 000*	15 917 000*	Рассчитывается индивидуально	Рассчитывается индивидуально

\*Точную стоимость узнавайте в отделе продаж



Подробнее  
о проекте



## Проект П336

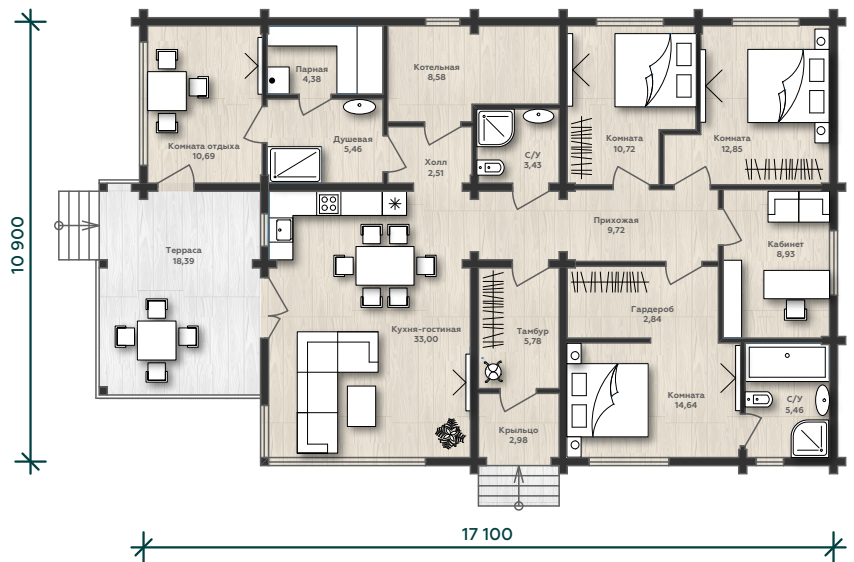
Сочетание уютного места для отдыха, комфортного рабочего места и простора для загородной жизни.

Функциональное зонирование дома: спальни и кабинет удалены от кухни-гостиной и комнаты отдыха. Парная в доме позволит расслабиться в любое время суток.

Архитектура проекта П336 актуальна вне времени. Концептуальный, целостный, абсолютно логичный и функциональный дом создан для семьи, которая ценит время, проведенное вместе.

Осевая площадь:

**186,2 м<sup>2</sup>**



1



3



2

	Холодный контур	Тёплый контур	White box	Под тапочки
Фундамент	✓	✓	✓	✓
Стеновой комплект	✓	✓	✓	✓
Строительные работы	✓	✓	✓	✓
Кровля	✓	✓	✓	✓
Энергосберегающие окна VEKA 70 мм с ламинацией		✓	✓	✓
Инженерные сети: отопление, вентиляция, водоснабжение, канализация и электрика)			✓	✓
Отделка черновая			✓	✓
Внешняя чистовая отделка			✓	✓
Внутренняя чистовая отделка				✓
Мебель и сантехника				✓
Стоимость	10 917 500*	11 748 000*	Рассчитывается индивидуально	Рассчитывается индивидуально

\*Точную стоимость узнавайте в отделе продаж





Подробнее  
о проекте



## Проект П208

### Дом для большой семьи.

Четыре спальни, три санузла, большая галерея на втором этаже, которую можно превратить в игровую. Когда дети вырастут, галерею легко переоборудовать в дополнительную зону отдыха, а спальню на первом этаже в кабинет. Есть большая терраса. Можно сделать раздвижные двери и соединить ее со столовой, получится уютное место для семейных обедов.

Осовая площадь:

**246 м<sup>2</sup>**



2



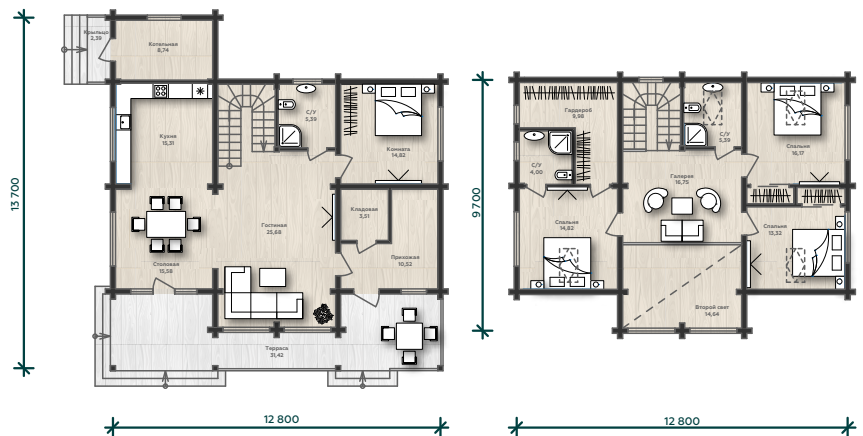
4



3

1 этаж

2 этаж



	Холодный контур	Тёплый контур	White box	Под тапочки
Фундамент	✓	✓	✓	✓
Стеновой комплект	✓	✓	✓	✓
Строительные работы	✓	✓	✓	✓
Кровля	✓	✓	✓	✓
Энергосберегающие окна VEKA 70 мм с ламинацией		✓	✓	✓
Инженерные сети: отопление, вентиляция, водоснабжение, канализация и электрика)			✓	✓
Отделка черновая			✓	✓
Внешняя чистовая отделка			✓	✓
Внутренняя чистовая отделка				✓
Мебель и сантехника				✓
Стоимость	12 155 000*	13 076 000*	Рассчитывается индивидуально	Рассчитывается индивидуально

\*Точную стоимость узнавайте в отделе продаж



Подробнее  
о проекте



## Проект П240

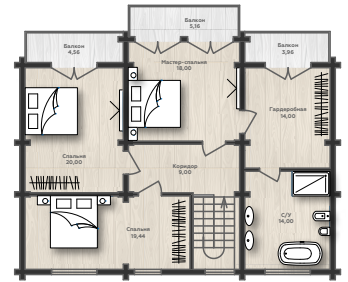
Элегантный двухэтажный дом с 4 спальнями, кухней, столовой и гостиной.

Второй этаж предлагает мастер-спальню с уютной гардеробной, просторной ванной и двумя балконами. Большая крытая терраса и патио обеспечат много возможностей для отдыха на свежем воздухе. Парковочное место надежно скрыто под навесом.

Осевая площадь:  
**267,4 м<sup>2</sup>**



2 этаж



9 000

12 000

1 этаж



10 500

19 000

	Холодный контур	Тёплый контур	White box	Под тапочки
Фундамент	✓	✓	✓	✓
Стеновой комплект	✓	✓	✓	✓
Строительные работы	✓	✓	✓	✓
Кровля	✓	✓	✓	✓
Энергосберегающие окна VEKA 70 мм с ламинацией		✓	✓	✓
Инженерные сети: отопление, вентиляция, водоснабжение, канализация и электрика)			✓	✓
Отделка черновая			✓	✓
Внешняя чистовая отделка			✓	✓
Внутренняя чистовая отделка				✓
Мебель и сантехника				✓
Стоимость	12 485 000*	13 475 000*	Рассчитывается индивидуально	Рассчитывается индивидуально

\*Точную стоимость узнавайте в отделе продаж



Подробнее  
о проекте



## Проект П339

Двухэтажный дом П339 – воплощение роскоши и комфорта.

Первый этаж вмещает в себя две комнаты и открытую кухню-гостиную с выходом на террасу. Использование второго света увеличивает пространство внутри дома и создает ощущение свободы. Мастер-спальня с выходом на балкон, расположенная на втором этаже, создана для комфортного уединения и расслабления.

Осевая площадь:  
**224 м<sup>2</sup>**



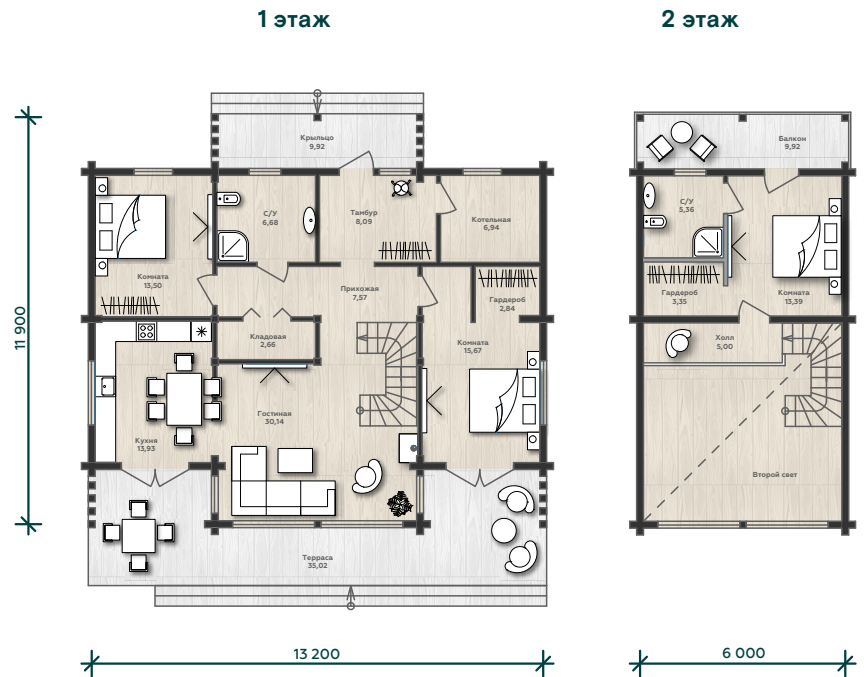
2



3



2



	Холодный контур	Тёплый контур	White box	Под тапочки
Фундамент	✓	✓	✓	✓
Стеновой комплект	✓	✓	✓	✓
Строительные работы	✓	✓	✓	✓
Кровля	✓	✓	✓	✓
Деревянные окна		✓	✓	✓
Инженерные сети: отопление, вентиляция, водоснабжение, канализация и электрика)			✓	✓
Отделка черновая			✓	✓
Внешняя чистовая отделка			✓	✓
Внутренняя чистовая отделка				✓
Мебель и сантехника				✓
Стоимость	8 877 000*	11 660 000*	Рассчитывается индивидуально	Рассчитывается индивидуально

\*Точную стоимость узнавайте в отделе продаж

## ХОЛОДНЫЙ КОНТУР

### ДЛЯ ДЕРЕВЯННЫХ ДОМОВ:

**Фундамент:** железобетонные забивные сваи 150x150 с оголовком по спец. заказу Рубкофф Ростверк 200x200 листовница (антисептированный), геология и привязка: всё включено.

**Конструктив** из клееного бруса 200x185 (экспортный клей, европейская сертификация). Лаги этажей, все необходимые материалы (включая узлы силы, rothoblaas итп – включены). Сверловка под скрытую электрику, чаши, вертикальный транспорт итп: включено.

**Высоты этажей:** не менее 2.8-2.9м чистовая высота первого этажа, не менее 1.6м аттиковый подъём (у одноэтажных домов: не менее 2.6м минимальный подъём).

**Стропильная система:** сухая строганная.

**Кровля:** металлочерепица (см примечание в нюансах) с утеплением 200мм (UMATEX Termo), снегозадержатели, водосточная системы: включено.

Логистика и работа включены.

### ДЛЯ КАМЕННЫХ ДОМОВ

**Фундамент:** железобетонная плита 300мм (бетон не ниже М300, арматура d8-12мм), закладные для инженерии, гидроизоляция под стены, геология и привязка: всё включено.

**Стены** из керамического блока Porotherm 38 Thermo, Porotherm 25 внутри. Теплый кладочный раствор Porotherm, армопояса и жб перекрытия: включено.

**Высоты этажей:** не менее 2.8-2.9м чистовая высота первого этажа, не менее 1.6м аттиковый подъём (у одноэтажных домов: не менее 2.6м минимальный подъём) Чердачное перекрытие сухое строганное, если есть в проекте.

**Стропильная система:** сухая строганная, мауэрлат 200x200.

**Кровля:** металлочерепица (см примечание в нюансах) с утеплением 200мм (UMATEX Termo), снегозадержатели, водосточная системы: включено.

Логистика и работа включены

## ТЕПЛЫЙ КОНТУР

+Окна Veka Softline 70 с энергосбережением и ламинацией

## ОСОБЕННОСТИ В КОМПЛЕКТАЦИИ

### проектов П336, П339, П340, П298, П303, П333

**П336** - Мягкая кровля.

**П339** - Деревянные окна.

**П340** - Мягкая кровля. Утепление по плоскому потолку, а не по скатам кровли.

**П298** - Утепление по плоскому потолку, а не по скатам кровли.

**П303** - Есть клееные стропила, в связи со сложностью кровли. Также в проекте фальцевый двойной стоячий замок по кровле и стенам включен! (стиль барн).

**П333** - Утепление по чердачному перекрытию, а не по скатам кровли.